



Progetto I.D.E.A.

Associazione ProBenessere Comune

Domenico Candela

Luglio 2015

I 4 principi del progetto I.D.E.A.

- **I**ncremento dei consumi
- **D**iminuzione del debito pubblico
- **E**liminazione della povertà
- **A**bbassamento delle tasse



Descrizione del Progetto

Il progetto I.D.E.A. elaborato dall'associazione ProBenessere Comune, prevede che lo Stato, attraverso il sistema bancario e/o postale, eroghi mensilmente un contributo di **€ 5.000 annui** da destinare **esclusivamente al consumo** e da spendere durante l'anno.

CHI?

Beneficiari del contributo

Tutti i cittadini italiani, maggiorenni e residenti, che abbiano un reddito inferiore ai 23.000 €/annui (**c.a. 31 Mln**)

- A. Totale popolazione residente: **59,4 Mln**
- B. Popolazione Straniera: **4,6 Mln**
- C. Popolazione Minorile: **10 Mln**
- D. Pensionati sociali: **1 Mln**
- E. Popolazione con reddito superiore ai 23.000 euro/anno: **12,8 Mln**

Beneficiari del contributo (A-B-C-D-E): 31 Mln

QUANTO?

Valore dell'operazione

L'importo totale dei contributi da erogare è **pari a c.a. 155 Mld €**

COME?

Finanziamento dell'operazione

L'operazione è **totalmente finanziata** dalla revisione di:

- Aliquote IRPEF;
- Detrazioni/Deduzioni;
- Prestazioni sociali (*Invalità Civile, Leps, ANF, Indennità di disoccupazione, ecc.*)

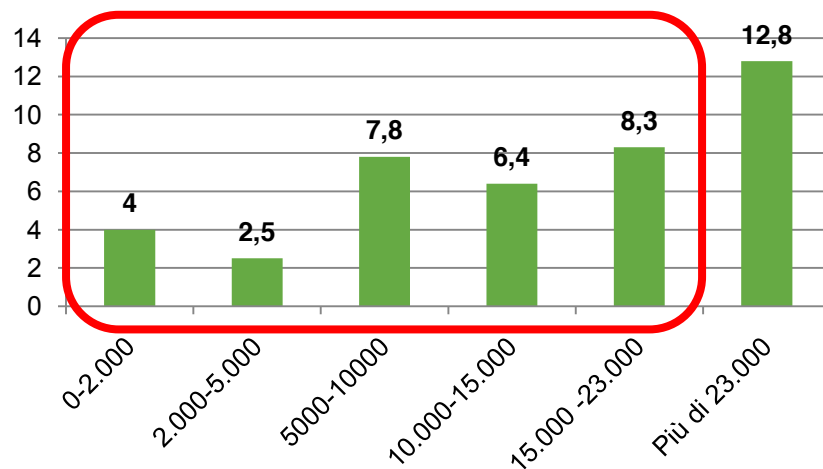
Beneficiari del Contributo e Valore dell'operazione

Il beneficiari del contributo, **stimati in c.a. 31 Milioni**, sono selezionati tra i residenti maggiorenni (esclusi gli stranieri) con un reddito annuo dichiarato inferiore ai 23.000 €.



- Beneficiari del contributo -

TOTALE CONTRIBUENTI= 41,8 Mln



Sono esclusi i beneficiari di pensione sociale, pari a c.a. 1 Mln

Beneficiari del contributo

Il progetto prevede l'erogazione di un importo pari a **5.000 €/annui** (in rate mensili) a c.a. **31 Milioni di contribuenti italiani**.

L'importo totale erogato sarà di c.a. **155 Mld €/anno** (5.000€ * 31 Mln contribuenti) erogato su carta di credito da destinare **esclusivamente ai consumi nell'anno di riferimento***

* Possibile utilizzo di infrastrutture già presenti (es. SOCIAL CARD)

Finanziamento dell'Operazione

L'importo necessario al finanziamento del progetto (155 Mld €/anno) è **totalmente recuperabile** tramite la revisione di 4 voci di spesa dello stato



Revisione delle aliquote IRPEF



Riduzione detrazioni/deduzione sui redditi



Eliminazione L.E.P.S. e indennità di disoccupazione, etc...



Grazie agli interventi elencati è possibile finanziare i 155 Mld €/anno necessari alla realizzazione del progetto I.D.E.A.

Finanziamento dell'Operazione

Aliquote IRPEF, Detrazioni e Deduzioni

Il totale dei redditi dichiarati dai contribuenti Italiani è di **c.a. 800 Mld €**.
A fronte di tali redditi il gettito derivante dalla tassazione IRPEF (incluse detrazioni e deduzioni) è **stato di c.a. 150 Mld €**

Ipotesi nuove aliquote applicate

| Reddito <u>incluso il contributo</u> (€) | Aliquota | Numero Contribuenti (# Mln) * | Redditi dichiarati (MLD €) * |
|--|----------|-------------------------------|------------------------------|
| 0-5.000 | 0 | | |
| 5.000-10.000 | 27% | 13,8 | 67,5 |
| 10.000-26.000 | 33% | 19,2 | 340,8 |
| 26.000-50.000 | 34% | 6,4 | 216,1 |
| Oltre 50.000 | 38% | 1,8 | 158,4 |

Aliquota media = 33%

L'applicazione delle nuove aliquote può garantire un **extra-gettito da IRPEF di c.a. 114 Mld €**.

La tassazione anche dei contribuenti con redditi minori (0-7.000€) è compensata dal beneficio erogato

Es: Un contribuente con reddito di 5.000 €/anno oggi è esente da IRPEF.

Con il nuovo modello pagherebbe 1.350€ (reddito netto di 3.650€).

Ma rispetto al reddito di 5.000 €/anno, con il nuovo modello avrebbe un **reddito totale netto di 8.650 € (+73% della situazione attuale)**.

5.000 € (reddito iniziale) - 1.350€ (tassazione) + 5.000€ (contributo) = **8.650 € reddito totale netto**

Finanziamento dell'Operazione

Invalidità Civile, L.E.P.S., Disoccupazione



Grazie all'erogazione del contributo alle fasce deboli, sarà possibile eliminare alcune prestazioni assistenziali attualmente erogate, **senza impatti sulle fasce di utenza disagiate**



L.E.P.S. (c.a. 53 Mld €)



ANF (c.a. 5,9 Mld €)



Disoccupazione (c.a. 6,5 Mld €)



*La riduzione delle 4 voci di spesa evidenziate porterebbe ad **ulteriori risparmi di c.a. 66 Mld €.***

Finanziamento dell'Operazione

Ulteriori benefici raggiungibili

In aggiunta alle voci evidenziate in precedenza, potranno essere garantiti ulteriori benefici per lo Stato, che consentono la **piena giustificazione economica del progetto**



- Ulteriori benefici raggiungibili -



Contatti

Per ulteriori approfondimenti sul progetto, si prega di contattare l'associazione **ProBenessereComune** ai seguenti recapiti



Telefono: 340-9935338 (*Domenico Candela*)



E-mail: *info@probenesserecomune.it*



Sito web: www.probenesserecomune.it